

# AVM-M ТЕХНІЧНІ ДАНІ

2 – полюсні однофазні електровібратори  
3000 об/хв – 50 Гц / 3600 об/хв – 60 Гц

ОПИС		МЕХАНІЧНІ ХАРАКТЕРИСТИКИ								ЕЛЕКТРИЧНІ ХАРАКТЕРИСТИКИ					
МОДЕЛЬ	РОЗМІР	ВІДЦЕНТРОВА СИЛА				(*) СТАТИЧНИЙ МОМЕНТ		ВАГА		ВХІДНА ПОТУЖИВІСТЬ		НОМІНАЛЬНИЙ СТРУМ		I <sub>n</sub> /I <sub>n</sub>	
		( кг/с )		( кН )		( кгмм )		( кг )		( Вт )		( А )			
		50Hz	60Hz	50Hz	60Hz	50Hz	60Hz	50Hz	60Hz	50Hz	60Hz	220V 50Hz	115V 60Hz	50Hz	60Hz
AVM-M 65/3	10	61	77	0,59	0,75	6,1	7,6	4,9	4,7	150	165	0,55	1,10	2,72	3,00
AVM-M 130/3	10	153	144	1,50	1,41	15,2	14,3	5,4	5,1	180	180	0,80	1,25	2,64	2,96
AVM-M 200/3	10	214	231	2,09	2,26	21,3	22,9	5,7	5,4	180	180	0,80	1,25	2,64	2,96
AVM-M 300/3	20	323	311	3,16	3,05	32,1	30,9	8,5	8,2	280	290	1,00	1,55	3,50	4,15
AVM-M 400/3	20	421	443	4,13	4,34	41,8	44,0	8,9	8,5	370	400	1,25	2,30	4,10	4,35
AVM-M 500/3	30A	565	591	5,54	5,79	56,2	58,7	14,6	14,0	470	520	1,70	3,30	4,15	4,60
AVM-M 650/3	30A	674	687	6,61	6,73	66,9	68,3	14,9	14,4	550	600	2,15	4,20	4,25	4,70
AVM-M 760/3	30A	751	766	7,36	7,51	74,6	76,1	15,4	14,7	550	650	2,15	4,40	4,30	4,90

(\*) Робочий момент = 2x статичний момент

I<sub>n</sub> - співвідношення між пусковим струмом та максимальним струмом.

МОДЕЛЬ	РОЗМІР	Рис.	ГАБАРИТНІ РОЗМІРИ (мм)														
			A	B	C	D	E	ØF	R	L	M	ØK	K <sup>1</sup>	G	S	N	
AVM-M 65/3	10	A	235	123,5	108	63,5	150	107	132,5	62+74	106	8,75	4	14,5	12	23,5	56,5
AVM-M 130/3	10	A	235	123,5	108	63,5	150	107	132,5	62+74	106	8,75	4	14,5	12	23,5	56,5
AVM-M 200/3	10	A	235	123,5	108	63,5	150	107	132,5	62+74	106	8,75	4	14,5	12	23,5	56,5
AVM-M 300/3	20	B	289	150,5	134	77,5	172	128	150	90	125	13,5	4	—	14	27	71,5
AVM-M 400/3	20	B	289	150,5	134	77,5	172	128	150	90	125	13,5	4	—	14	27	71,5
AVM-M 500/3	30A	A*	286	190	153	66,5	200,5	155	185	100+105	140+160	12	4	22,5	16	38	90,5
AVM-M 650/3	30A	A*	286	190	153	66,5	200,5	155	185	100+105	140+160	12	4	22,5	16	38	90,5
AVM-M 760/3	30A	A*	286	190	153	66,5	200,5	155	185	100+105	140+160	12	4	22,5	16	38	90,5

Рис. | A

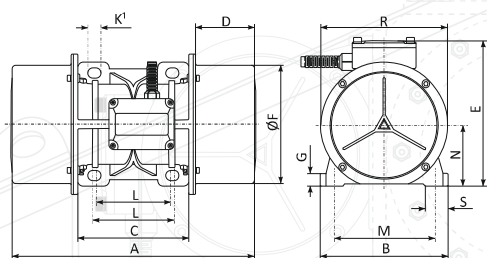


Рис. | B

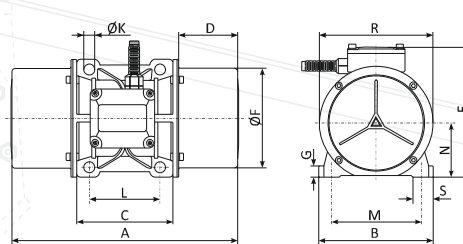
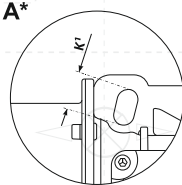


Рис. | A\*





4 – полюсні однофазні електровібратори  
1500 об/хв – 50 Гц / 1800 об/хв – 60 Гц

ОПИС		МЕХАНІЧНІ ХАРАКТЕРИСТИКИ								ЕЛЕКТРИЧНІ ХАРАКТЕРИСТИКИ					
МОДЕЛЬ	РОЗМІР	ВІДЦЕНТРОВА СИЛА				(*) СТАТИЧНИЙ МОМЕНТ		ВАГА		ВХІДНА ПОТУЖНІСТЬ		НОМІНАЛЬНИЙ СТРУМ		I <sub>n</sub> /I <sub>n</sub>	
		(кг/с)		(кН)		(кгмм)		(кг)		(Вт)		(А)			
		50Hz	60Hz	50Hz	60Hz	50Hz	60Hz	50Hz	60Hz	50Hz	60Hz	220V 50Hz	115V 60Hz	50Hz	60Hz
AVM-M 20/15	10	24	27	0,23	0,26	9,5	10,7	5,0	4,8	90	85	0,35	0,40	1,85	2,00
AVM-M 30/15	10	33	39	0,32	0,38	13,1	15,5	5,2	5,0	90	85	0,35	0,40	1,85	2,00
AVM-M 60/15	10	58	64	0,56	0,62	23,0	25,4	5,7	5,4	90	85	0,35	0,40	1,85	2,00
AVM-M 90/15	20	87	94	0,85	0,92	34,6	37,3	9,4	8,4	95	105	0,40	0,65	1,95	2,10
AVM-M 200/15	30A	210	202	2,06	1,98	83,5	80,3	14,6	14,0	180	190	0,80	1,10	2,42	2,90
AVM-M 250/15	30A	242	269	2,37	2,63	96,2	106,9	14,9	14,4	250	270	1,20	1,40	3,28	3,50

(\*) Робочий момент = 2x статичний момент

I<sub>n</sub> - співвідношення між пусковим струмом та максимальним струмом.

МОДЕЛЬ	РОЗМІР	Рис.	ГАБАРИТНІ РОЗМІРИ (мм)														
			A	B	C	D	E	ØF	R	L	M	ØK	K <sup>1</sup>	G	S	N	
			AVM 20/15	10	A	235	123,5	108	63,5	150	107	132,5	62±74	106	8,75	4	14,5
AVM 30/15	10	A	235	123,5	108	63,5	150	107	132,5	62±74	106	8,75	4	14,5	12	23,5	56,5
AVM 60/15	10	A	235	123,5	108	63,5	150	107	132,5	62±74	106	8,75	4	14,5	12	23,5	56,5
AVM 90/15	20	B	289	150,5	134	77,5	172	128	150	90	125	13,5	4	—	14	27	71,5
AVM 200/15	30A	A*	286	190	153	66,5	200,5	155	185	100±105	140±160	12	4	22,5	16	38	90,5
AVM 250/15	30A	A*	286	190	153	66,5	200,5	155	185	100±105	140±160	12	4	22,5	16	38	90,5

Рис. | А

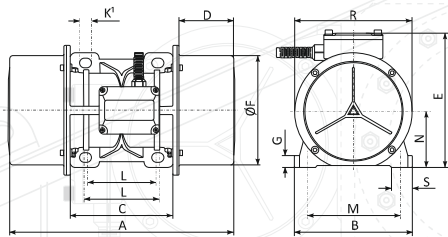


Рис. | В

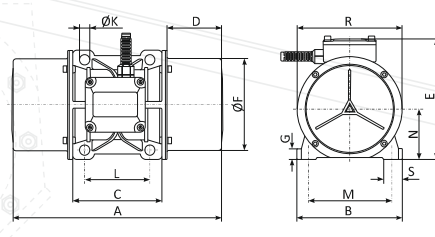


Рис. | А\*

